



Rollenelement, schraubbar

Roller Element, Screw-on Version

Beschreibung ohne Nut, Nut 8, Nut 10
zur Herstellung von Rollenbahnen in beliebiger Breite und Länge, inkl. 2 Schrauben M5 x 25

Material Gehäuse: Kunststoff PA, glaskugelverstärkt
Rollen: Kunststoff POM
Montageset: Stahl

Farbe schwarz

Oberfläche Montageset: verzinkt

Tragkraft 100 N

Befestigung Variante 1: durch Einschrauben oder Einschlagen einer Schraube M5 x 25
Variante 2: nach Abbrechen der Klemmhammer, mit Schraube M5 x 25 und z.B. Nutenstein

Montageset 1 2 Zylinderschrauben M5 x 25
2 Hammermutter Nut 8 - M5

Montageset 2 2 Zylinderschrauben M5 x 25,
2 Hammermutter Nut 10 - M5

Liefereinheit 10 Stück

Description *Without Slot, Slot 8, Slot 10*
For manufacturing roller conveyors in any width and length, incl. 2 Screws M5 x 25

Material *Casing: Nylon PA, glass ball reinforced*
Rollers: Plastic POM
Assembly set: Steel

Color *Black*

Surface *Assembly set: Zinc plated*

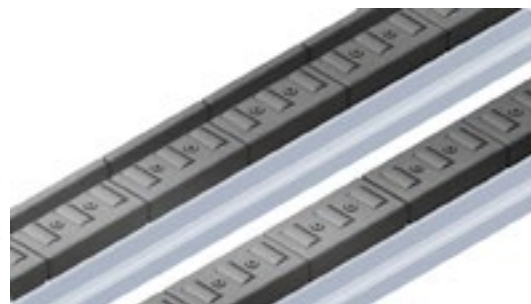
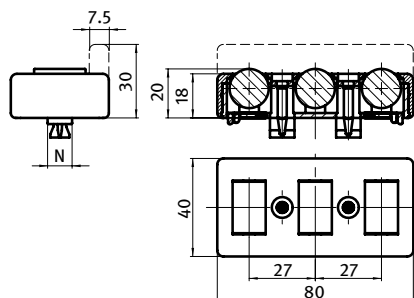
Max. Load 100 N

Fastening *Version 1: to be fastened by using a screw M5 x 25*
Version 2: after breaking the clamp hammer, using a screw M5 x 25 and i.e. a T-slot nut

Assembly Set 1 2 socket cap screws M5 x 25
2 hammer nuts slot 8 - M5

Assembly Set 2 2 socket cap screws M5 x 25,
2 hammer nuts lot 10 - M5

Pack Quantity 10 pieces



Rollenelement, schraubbar Roller Element, Screw-on Version

		N	Gewicht [g] Weight [g]		Teil-Nr. Part #
ohne Seitenführung <i>Without lateral guide</i>	-	0 / 8 / 10	53.0		09309302
	☁ elektrostatisch ableitfähig <i>Electrostatically conductive</i>	0 / 8 / 10	54.5		09309302S01
	☁ elektrostatisch ableitfähig, inkl. Montageset 1 <i>Electrostatically conductive, with assembly set 1</i>	8	62.0	I	09309302S03
	☁ elektrostatisch ableitfähig, inkl. Montageset 2 <i>Electrostatically conductive, with assembly set 2</i>	10	70.0	B	09309302S02
mit Seitenführung <i>With lateral guide</i>	-	0 / 8 / 10	59.0		09309304
	☁ elektrostatisch ableitfähig <i>Electrostatically conductive</i>	0 / 8 / 10	61.5		09309304S01
	☁ elektrostatisch ableitfähig, inkl. Montageset 1 <i>Electrostatically conductive, with assembly set 1</i>	8	69.0	I	09309304S04
	☁ elektrostatisch ableitfähig, inkl. Montageset 2 <i>Electrostatically conductive, with assembly set 2</i>	10	77.0	B	09309304S03

